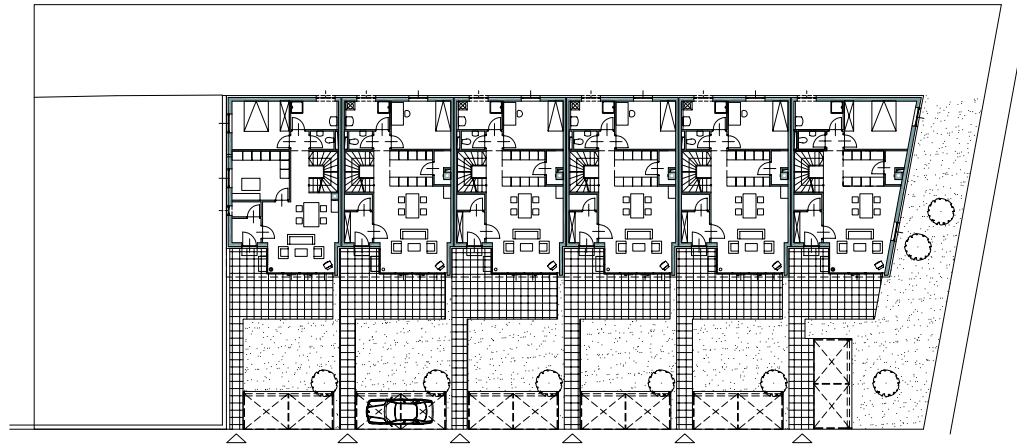
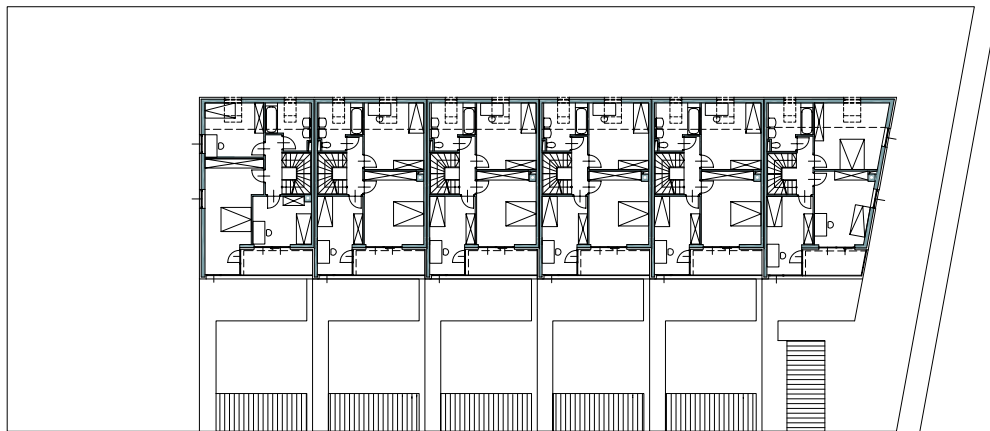


neubau einer reihenhausanlage für 6 wohnheiten mit jeweils ca. 130m².
jedes haus verfügt über einen garten, terrassen und einen balkon sowie einen überdachten pkw-stellplatz.



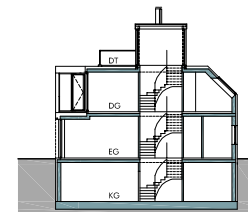
grundriss eg



grundriss og



ansicht strasse



querschnitt

standort	wien
jahr	2004/05
typ	wohnbau
bauherr	h. wojnar
leistungen	planung
status	umwidmungsverfahren läuft