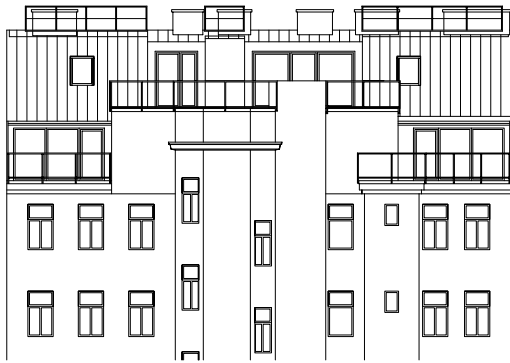


dachgeschoßausbau inklusive aufzugseinbau zur gewinnung von 2 wohneinheiten mit ca. 89 und 145m².



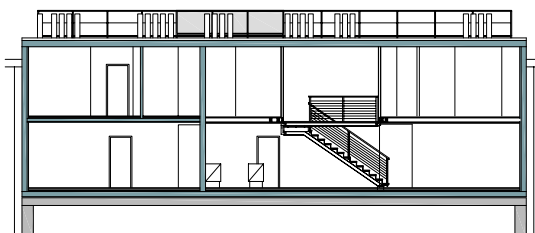
ansicht hof



ansicht strasse



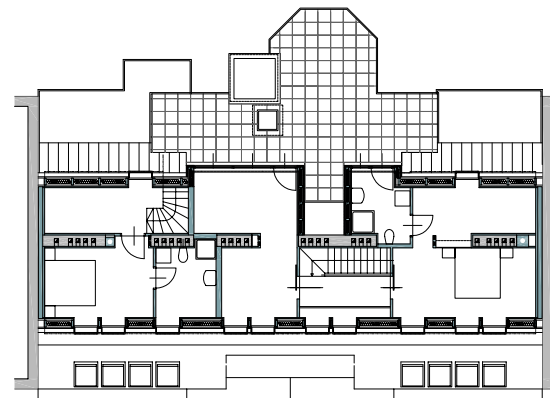
strassenfassade



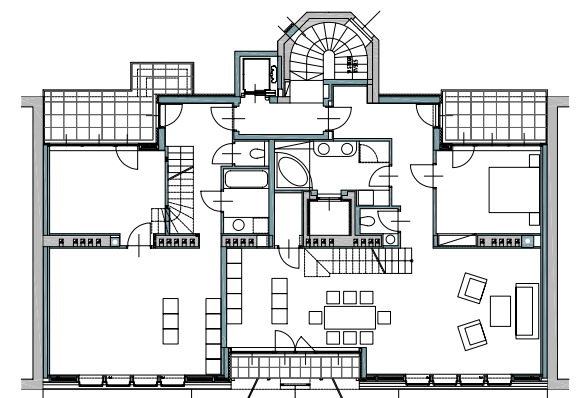
längsschnitt



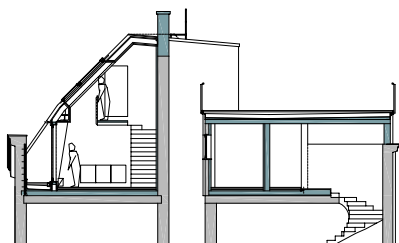
stiege



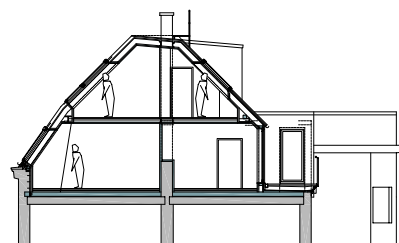
grundriss dg2



grundriss dg1



querschnitt



querschnitt



stiege

standort	wien
jahr	2002/03
typ	wohnbau
bauherr	m. novak
leistungen	planung, bauleitung
status	fertigstellung 2004