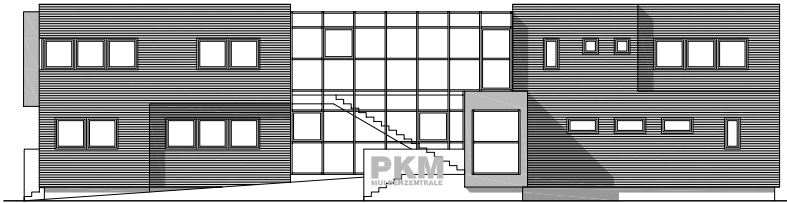
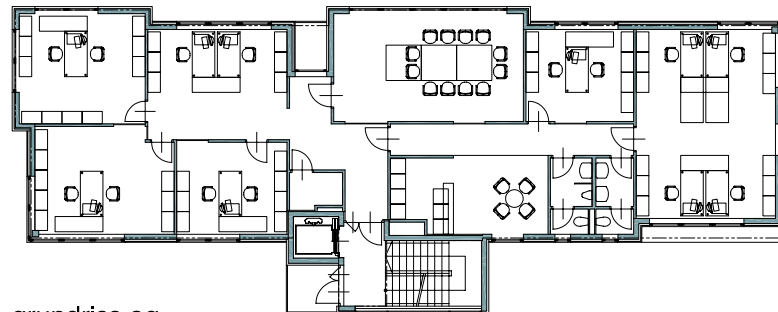


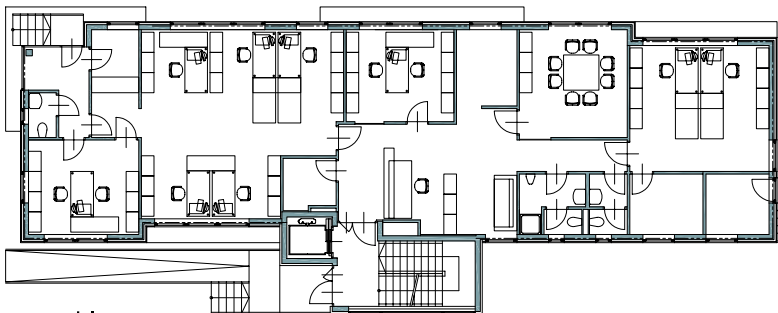
neubau eines bürogebäudes für die wiener
muldenzentrale in wien- simmering.



ansicht südost



grundriss og



grundriss eg



ansicht süd



ansicht west

standort	wien
jahr	2003/04
typ	bürogebäude
bauherr	pkm muldenzentrale
leistungen	einreichplanung
status	fertigstellung 2004