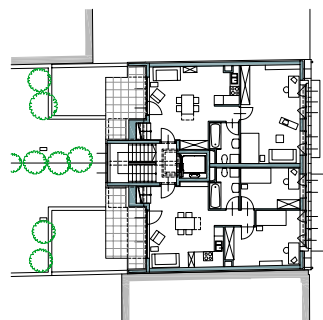
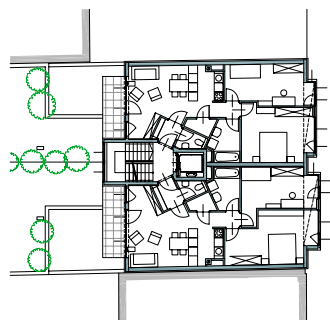


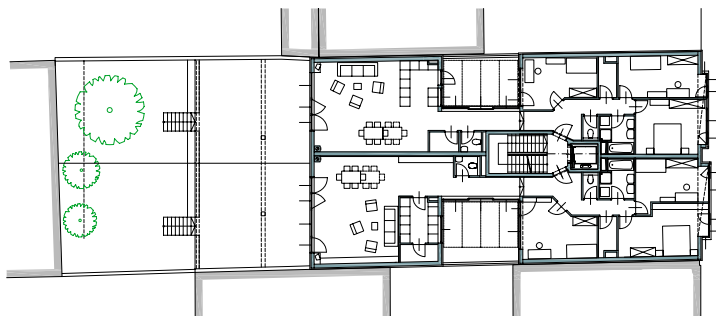
neubau eines wohn- und geschäftshauses im 17. bezirk in wien.  
 10 wohneinheiten (55 - 102m<sup>2</sup>) mit balkon, loggia oder begrünter terrasse.  
 geschäftslokal im eg, tiefgarage im ug.



grundriss dg1



grundriss og3-4



grundriss og1



hoffassade



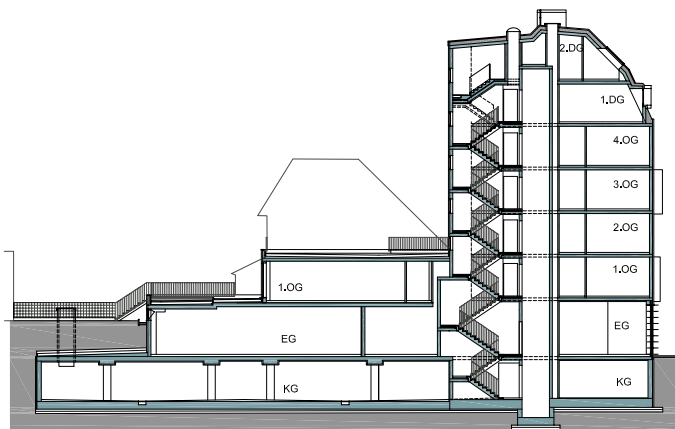
strassenfassade



strassenfassade in bau



innenperspektive wohnung



längsschnitt

standort	wien
jahr	2003/05
typ	wohn- u geschäftsbau
bauherr	h. wojnar
leistungen	planung
status	in bau