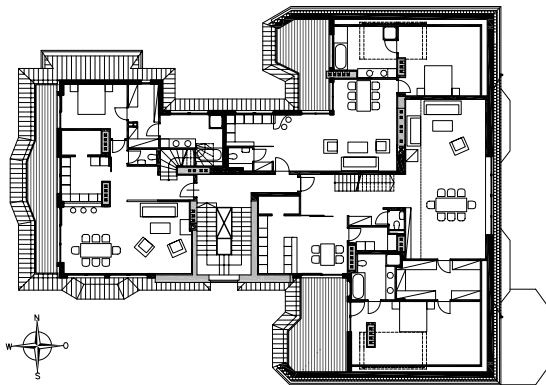
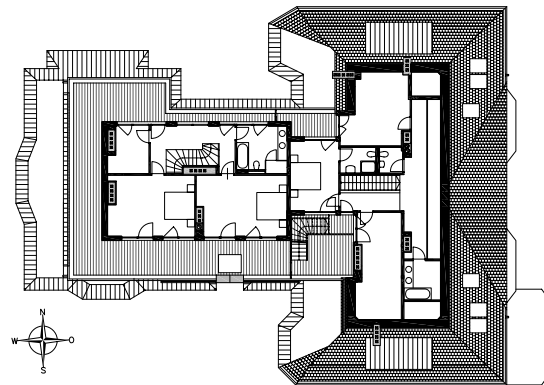




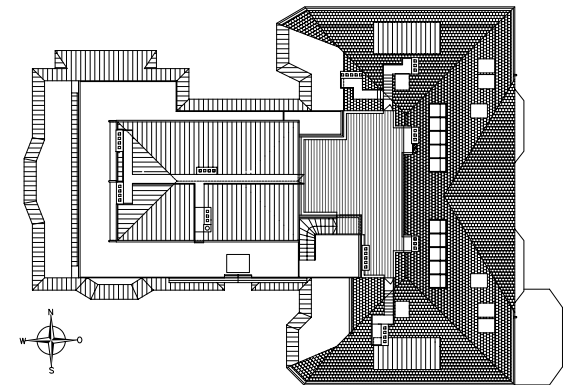
dachgeschoßausbau im 18. bezirk in wien.
errichtung von 3 wohnheiten mit 250, 180
und 89m² und insgesamt 210m² terrassen.



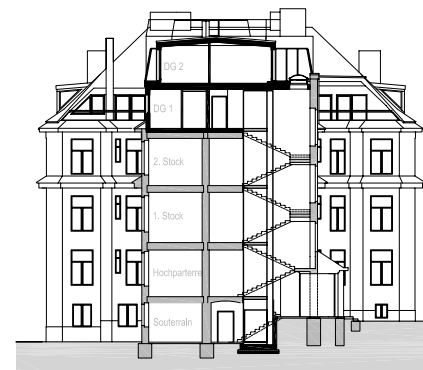
grundriss dg1



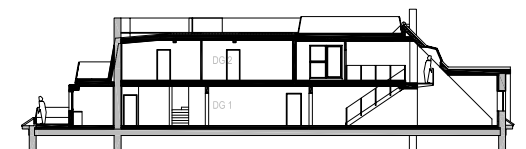
grundriss dg2



grundriss dachterrasse



querschnitt



längsschnitt

standort	wien
jahr	2004/06
typ	wohnbau
bauherr	mbt, hofer bau
leistungen	planung
status	in bau