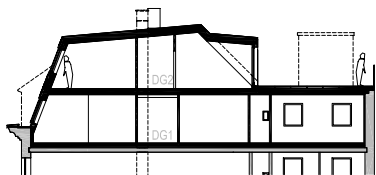
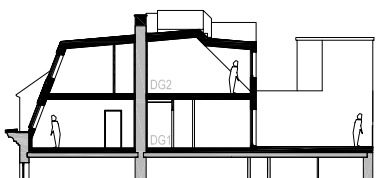
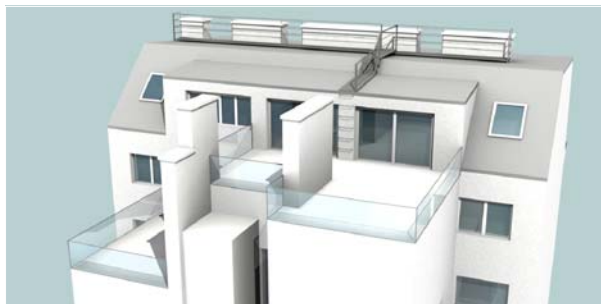


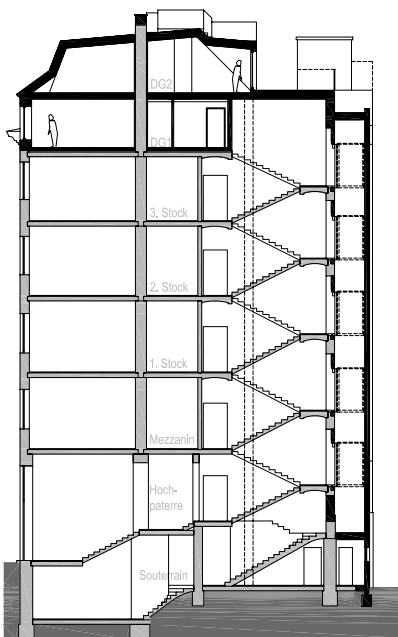
einbau eines aufzuges und ausbau des dachgeschoßes im 6. bezirk in wien.
errichtung von 2 wohnheiten mit 150m² und 200m² sowie insgesamt 64m² terrassen.



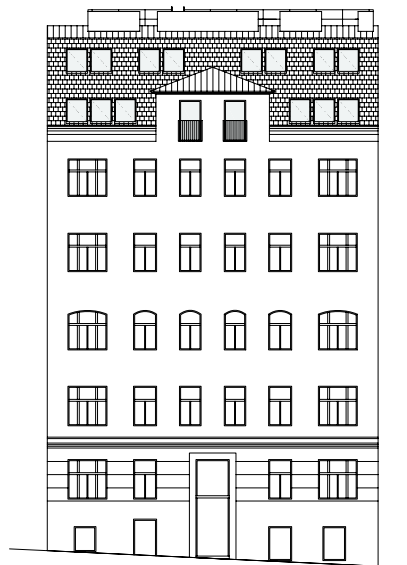
schnitt gaupen



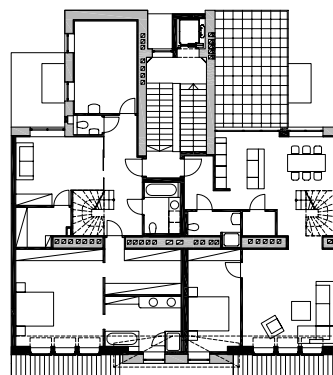
schnitt dachfenster



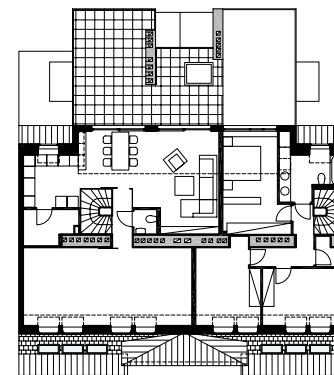
schnitt stiegenhaus



ansicht strasse



grundriss dg1



grundriss dg2

standort	wien
jahr	2005/06
typ	wohnbau
bauherr	mrkwicka
leistungen	planung, bauleitung
status	in bau