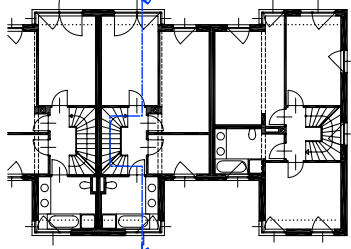
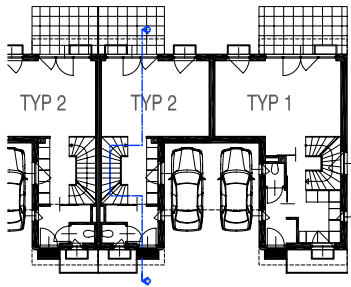


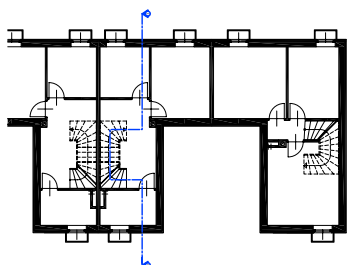
grundriss dg



grundriss og



grundriss eg



grundriss kg

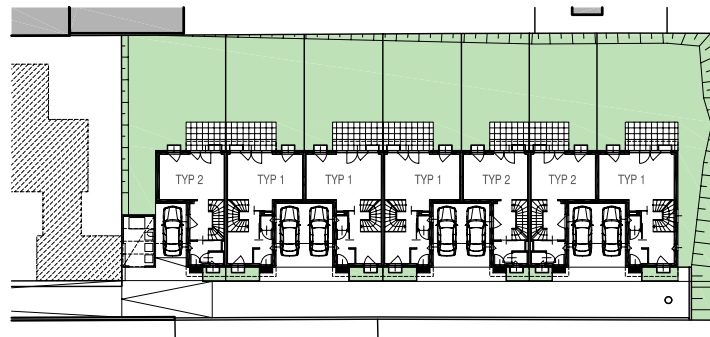


zufahrt/ eingang

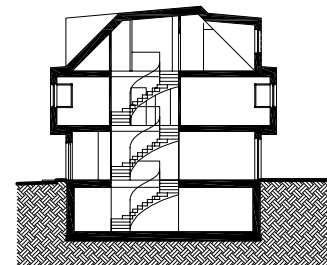


gartenseite

projekt zur errichtung einer reihenhausanlage im 22. bezirk in wien. auf dem fahnenförmigen grundstück werden sieben 3-geschossige häuser mit keller und jeweils mind. 53m<sup>2</sup> garten sowie großzügiger terrasse und balkon entstehen. die anlage besteht aus 2 gebäudetypen unterschiedlicher breite, wodurch typ 1 ca. 170m<sup>2</sup>, typ 2 ca. 210m<sup>2</sup> aufweist.



lageplan eg



schnitt stiegenhaus typ 2

standort	wien
jahr	2006
typ	wohnbau
bauherr	
leistungen	planung
status	einreichung