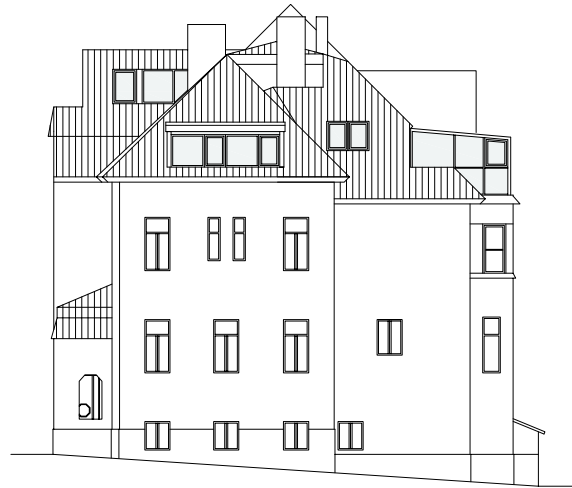


dachgeschoßausbau im 14. bezirk in einem architekturhistorisch bedeutsamen bauwerk.  
 bau von 2 wohnungen mit 110 und 117m<sup>2</sup> mit interessanter raumgestaltung.



ansicht süd



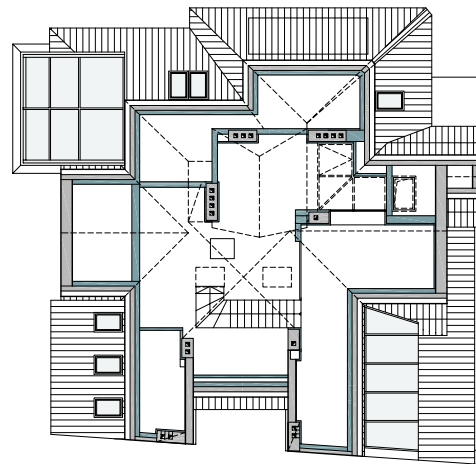
ansicht ost



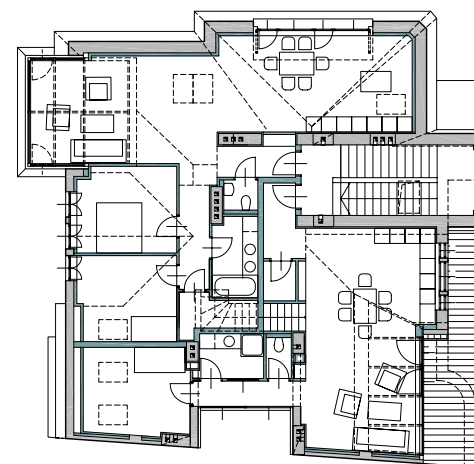
ansicht nord



strassenfassade, ausschnitt



grundriss dg2



grundriss dg1



hoffassade, ausschnitt

standort	wien
jahr	2004/05
typ	wohnbau
bauherr	MR film
leistungen	einreichplanung
status	einreichung läuft